

Articulador Porta Basculante DELTA

hardt

Componente

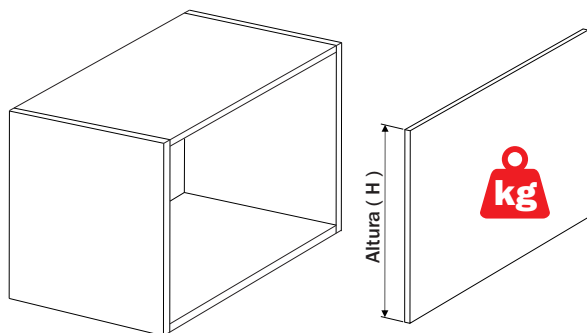
Item	Componente	Quant.
1	Mecanismo de elevação (direita/esquerda)	02
2	Capas Laterais (direita/esquerda)	02
3	Placa de Fixação	02
4	Parafuso Ø4x35	08
5	Parafuso Ø4x16	04

Dados do produto

Código	FR*	Força	Altura	Kg
F0160BR - F0160CZ	1200-1800	F1	H 300	3.6 a 5.4 kg
			H 450	2.6 a 4.0 kg
F0161BR - F0161CZ	1700-2250	F2	H 360	4.7 a 6.2 kg
			H 500	3.4 a 4.5 kg
F0162BR - F0162CZ	2100-3100	F3	H 400	5.2 a 7.7 kg
			H 500	4.2 a 6.2 kg
F0163BR - F0163CZ	2400-4000	F30	H 400	5.2 a 7.7 kg
			H 500	4.2 a 6.2 kg

*Valores referenciais. Para valores periféricos é necessária a realização de testes funcionais.
BR - Capa Branca / CZ - Capa Cinza

Fator de Rendimento (FR)



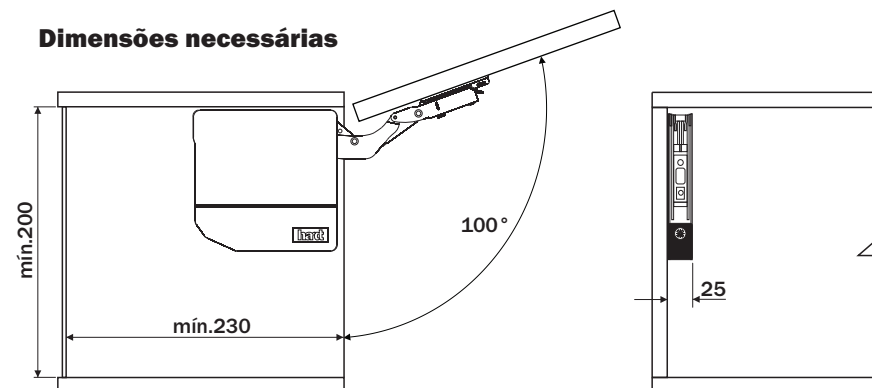
Cálculo do Fator de Rendimento

$$FR = H \times KG$$

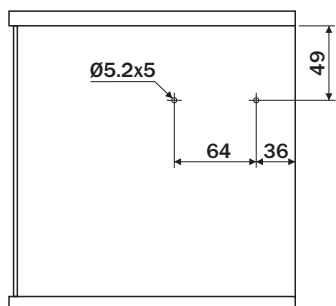
Exemplo :
450mm x 4.5kg = 2025
2025 é o Fator de Rendimento

Verificar entre os sistemas o valor de rendimento mais próximo do valor encontrado.

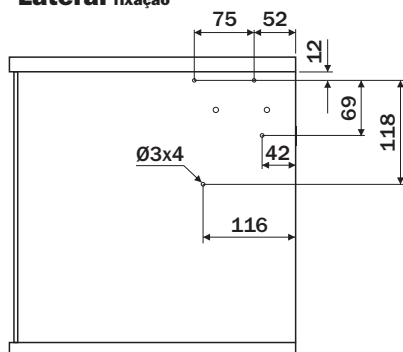
Dimensões necessárias



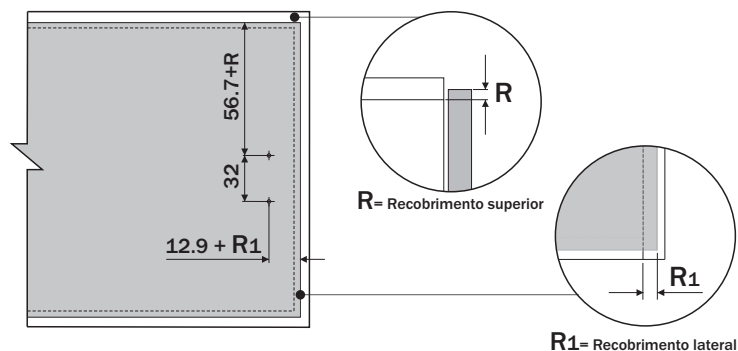
Lateral posicionamento



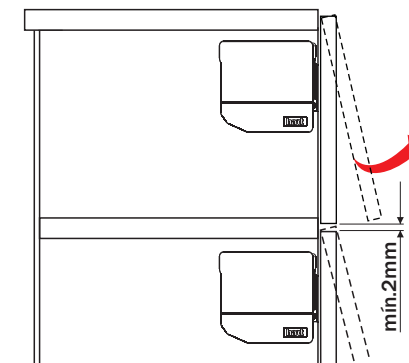
Lateral fixação



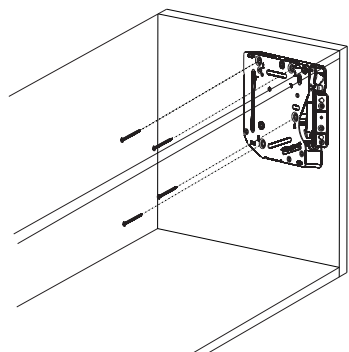
Porta



Espaço mínimo entre portas

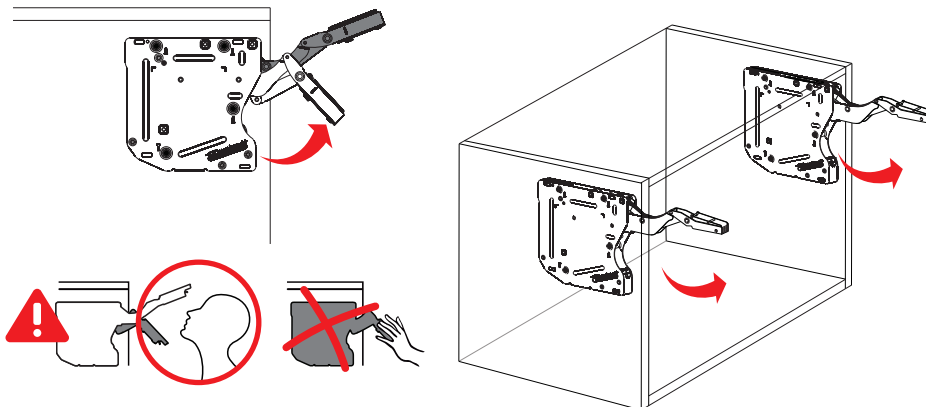


Instalação

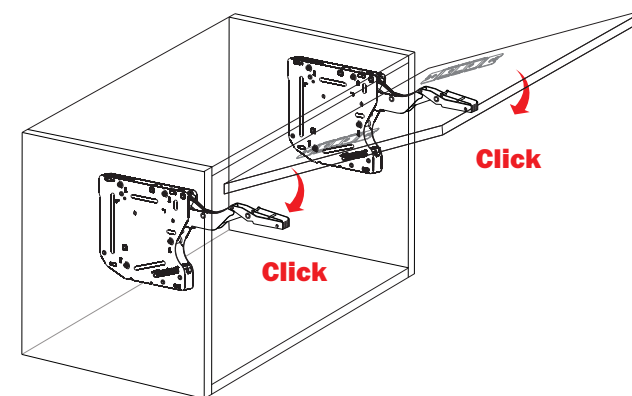


- 1 Posicione o mecanismo e efetue a fixação nas laterais utilizando os parafusos Ø4x35.

ATENÇÃO

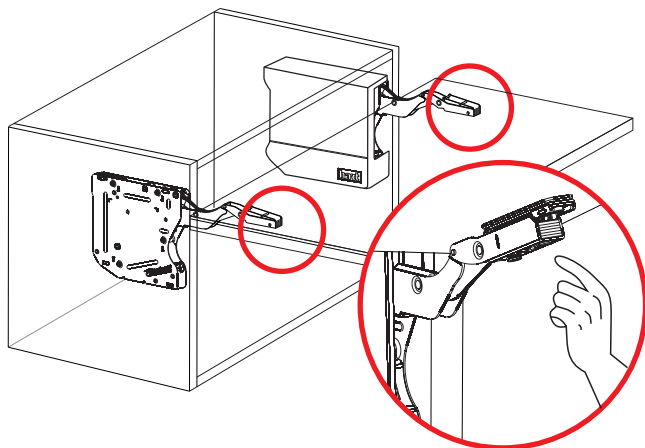


- 2 Os braços deste mecanismo podem se movimentar e causar ferimentos. Levante os com cuidado para o encaixe da porta. Não empurre o braço para baixo sem a porta.



- 3 Posicione a porta e encaixe nas placas de fixação. Após as regulagens encaixe as capas de acabamento.

Remoção da Porta



- 4 Soltar o clip dos braços para que a porta se solte da placa de fixação.

Regulagens

