

Gaveta Metal H95

hardt

Dados do Produto

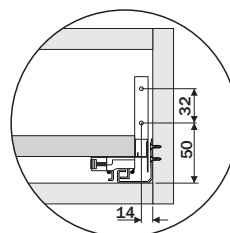
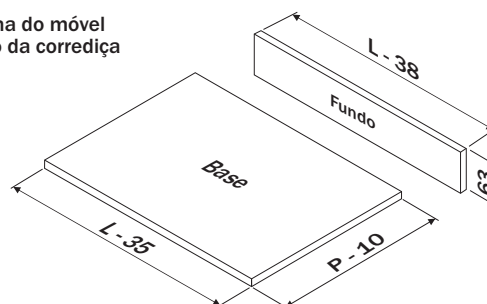
Código	Comp.P	Comp.P1
S0118CZ	450	455
S0120CZ	500	505
Abertura	Extração Total	
Altura da Gaveta	95.5	
Capacidade de Carga referencial	máx. 35Kg	
Acabamento	Cinza	

Componente

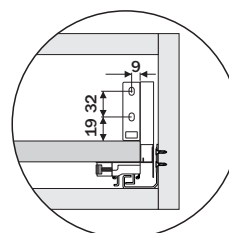
Item	Componente	Quant.
1	Corrediças Embutidas	02
2	Laterais H95	02
3	Conectores Frontais + Parafusos AACP4X18	02
4	Capa Acabamento Lateral	02
5	Parafusos AAC4X16	20

Dimensões para o corte dos painéis (15mm)

L= Largura interna do móvel
P= Comprimento da corrediça

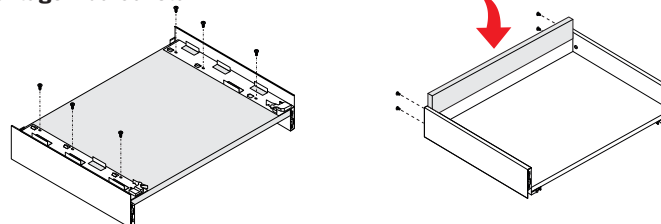


Fixação conectores frontais



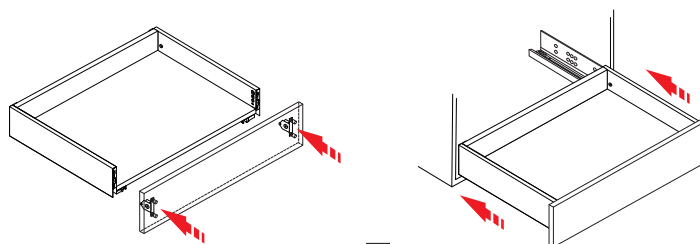
Fixação fundo

Montagem da Gaveta



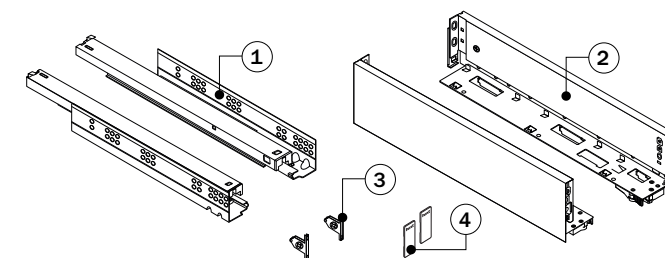
1 Fixar as laterais na base da gaveta.

2 Fixar o fundo da gaveta.



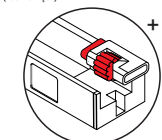
3 Fixar os conectores frontais utilizando os parafusos AACP4X18 e encaixar a frente da gaveta nas laterais.

4 Fixar as corrediças e deslizar a gaveta sobre elas para efetuar o travamento do fixador. (localizado nas laterais)

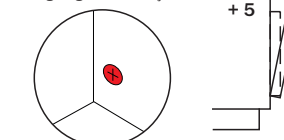


Ajustes 3D

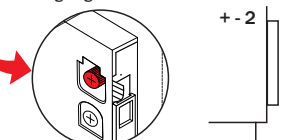
Regulagem profundidade (corrediça)



Regulagem inclinação



Regulagem vertical



Regulagem horizontal

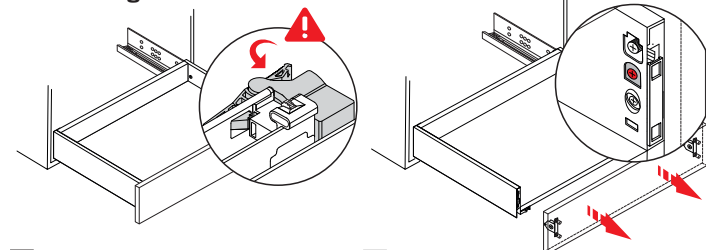


Acabamento



Após a regulagem, encaixe as capas de acabamento.

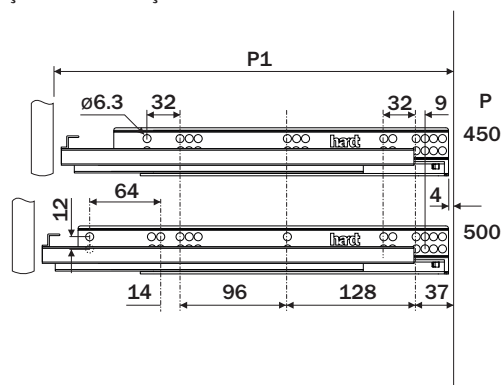
Desmontagem da Gaveta



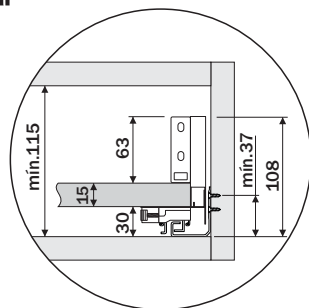
1 Destruavar os fixadores liberando a gaveta da corrediça.

2 Girar o parafuso de travamento desconectando a frente da gaveta.

Furação da Corrediça



Vista frontal



Espaço mínimo necessário

Gaveta Metal H95 Interna



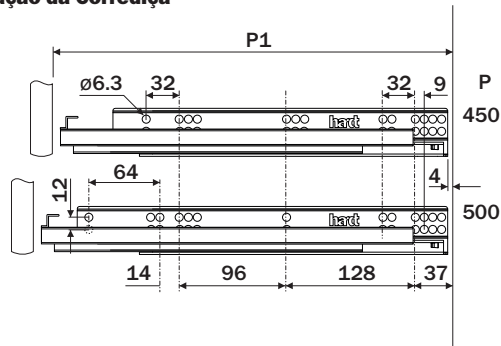
Dados do Produto

Código	Comp.P	Comp.P1
S0118CZ	450	455
S0120CZ	500	505
Abertura	Extração Total	
Altura da Gaveta	95.5	
Capacidade de Carga referencial	máx. 35Kg	
Acabamento	Cinza	

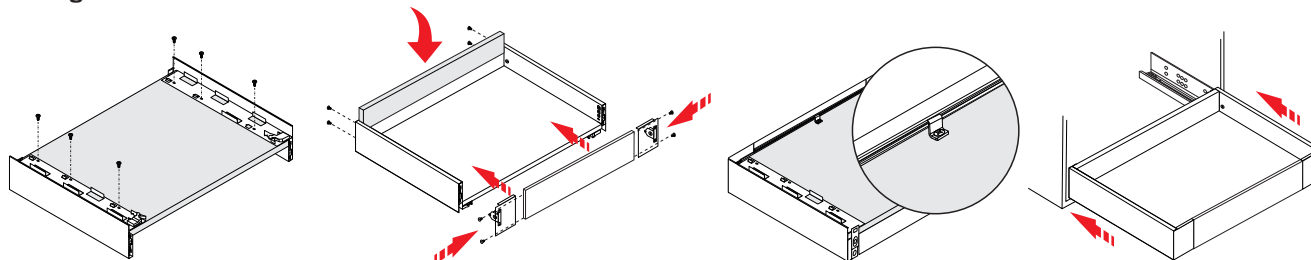
Gaveta H95 Interna

Item	Código	Componente	Quant.
1	S0101CZ	Conectores Frontais + Parafusos	02
2	S0102CZ	Panel frontal 1m	01
3	S0103ZN	Acessórios Montagem Gaveta Interna 4X Parafuso AACP4X16 1X Parafuso AAC4X16 1X Fixador frontal	01

Furação da Corrediça



Montagem da Gaveta



1 Fixar as laterais na base da gaveta.

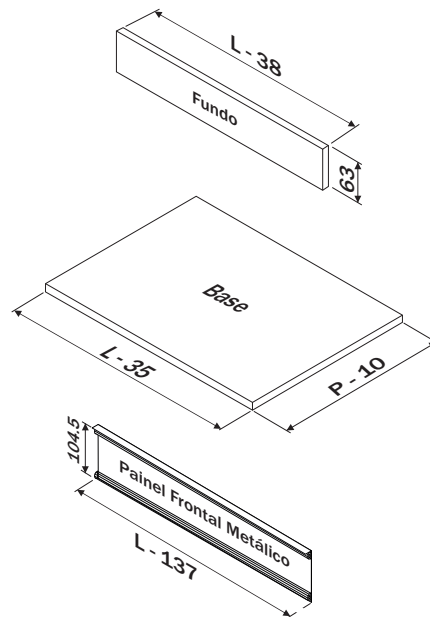
2 Fixar o fundo da gaveta. Fixar os conectores no perfil frontal com os parafusos AACP4X16. Encaixar a frente da gaveta nas laterais.

3 Utilize o fixador frontal e os parafusos AAC4X16 para a fixação extra do painel frontal.

4 Fixar as corrediças e deslizar a gaveta sobre elas para efetuar o travamento do fixador. (localizado nas laterais)

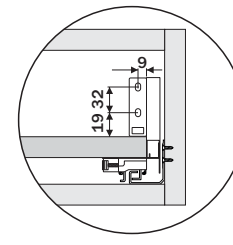
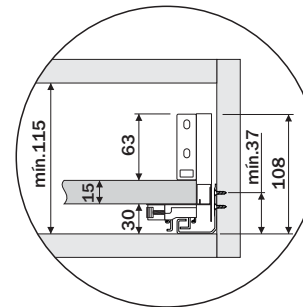
Dimensões para o corte dos painéis (15mm)

L= Largura interna do móvel
P= Comprimento da corrediça

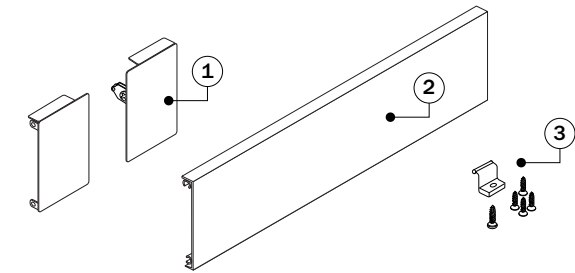


Vista frontal

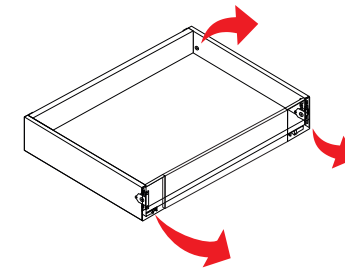
Espaço mínimo necessário



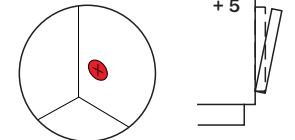
Fixação fundo



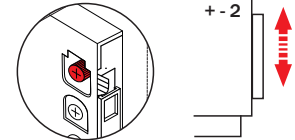
Ajustes



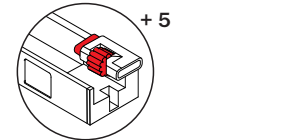
Regulagem inclinação



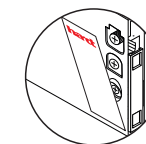
Regulagem vertical



Regulagem profundidade (corrediça)

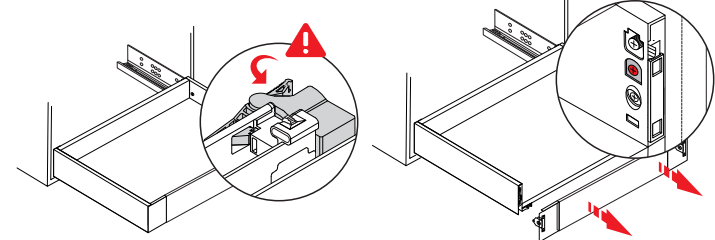


Acabamento



Após a regulagem, encaixe as capas de acabamento.

Desmontagem da Gaveta



1 Destruar os fixadores liberando a gaveta da corrediça.

2 Girar o parafuso de travamento desconectando a frente da gaveta.